

emare

“TheVila”

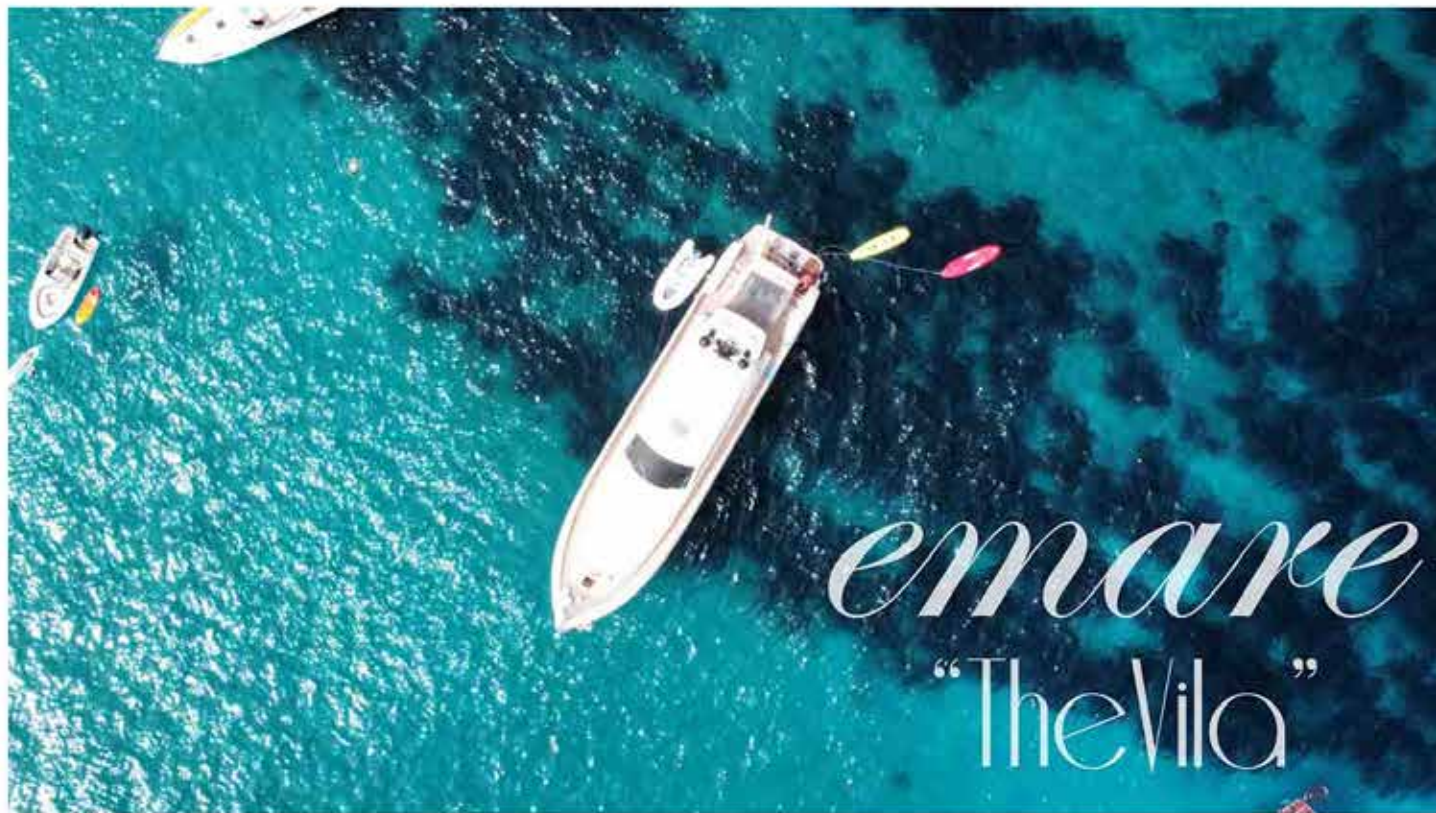
emare "liciki" se ubica en la mejor parcela en primera línea del Mar Mediterráneo entre Marbella y Estepona.

Grupo Erasur ha vuelto a unir la experiencia adquirida durante más de 34 años de duro trabajo con la ubicación, el diseño, la tecnología, etc..., dando lugar a la villa más sorprendente en primera línea de playa de la zona.

The

emare "liciki" is set on the best plot of land at the very front line of the Mediterranean Sea between Marbella and Estepona.

Erasur Group has again put together the experience gained during more than 34 years of hard work with the location, design, technology, etc..., giving birth to the most amazing front line beach villa of the area.



emare
"The Vila"



UBICACIÓN PERFECTA

La parcela se encuentra en una ubicación privilegiada, completamente llena de paz, aire puro, privacidad, amplitud y vistas al mar, a pocos pasos de los más exquisitos servicios y comodidades y con acceso privado al paseo marítimo y al mar.

emare

"The Vila"

Documento informativo sujeto a revisión.

PERFECT LOCATION

The plot of land is located on the most privileged location, completely full of peace, pure air, privacy, openness and sea views, just steps from the most exquisite services and amenities and with direct private access to the promenade and the sea.



emare
"TheVila"

emare
"TheVila"

Los dos factores más valorados en una villa en primera línea de playa son, probablemente, el poder disfrutar de unas vistas ininterrumpidas al mar y el tener privacidad e intimidad al mismo tiempo. *emare* "TheVila", reúne con creces ambos requisitos, todo ello gracias a la posición elevada de la parcela con respecto al mar y al paseo marítimo.



Two of the most valued factors in a front line beach villa, are to be able to enjoy unobstructed sea views and to have privacy at the same time. *emare* "TheVila", more than meets both requirements, all thanks to the elevated position of the plot with respect to the sea and the promenade.

emare "TheVila"

Ubicada en una parcela de 3.000 m² con más de 35 metros frontales lineales al mar, *emare* "TheVila" cuenta con una superficie total construida de más de 1.349 m² rodeada de más de 1.640 m² de jardines...

Orientada al sur, con total privacidad, el interior está repleto de luz y vistas al mar. La distribución de la villa ha sido diseñada para conseguir la máxima fachada al mar y así enfatizar las interminables vistas.

The

Set on a 3.000 m² plot of land with more than 35 metres of frontage to the beach, *emare* "TheVila" counts with a total built area of more than 1.349 m² surrounded by more than 1.640 m² of gardens.

South facing, with complete privacy, the interior is full of light and views. The shape of the villa has been designed to achieve the maximum frontage to the sea to emphasize the endless views.



emare
"TheVila"



emare "TheVila"

En *emare* "TheVila" se respira una profunda sensación de inmensidad y agradable soledad, gracias a su estratégica posición dentro de la parcela y a sus alrededores, los cuales cuentan con construcciones de muy baja densidad, pero de la más alta calidad.

La parcela está totalmente cerrada y privada y disfruta de acceso directo al paseo marítimo y al mar.



The surroundings of emare "TheVila" consist of very low density buildings of the highest quality, which together with its strategic position within the plot provides a deep sense of immensity and pleasant solitude.

The plot is completely gated and private and enjoys direct access to the promenade and the beach.

emare
"TheVila"

emare "The Vila"

Impresionantes jardines con estilo moderno y esencia mediterránea rodean a *emare* "l'icliki", extendiéndose como una gran pradera verde entre la propia villa y el mar. En la zona más sur de los jardines y en primerísima línea de playa, yace un nuevo concepto de piscina, con cloración salina, desbordante y con zona "infinity", que permite una integración visual perfecta entre el agua de la piscina y el agua del mar.

The

Impressive gardens with modern style and Mediterranean essence surround emare "l'icliki". Most of these gardens are spread between the villa and the sea like a large green meadow. A new concept of overflow swimming pool lies in the southern part of the gardens, on a complete front-line beach position, this pool is run by salt chlorination system. The infinity side of the pool gives the final touch, allowing an amazing visual integration of both waters, the pool one with the sea one.



emare

"The Vila"

La villa consta de cuatro plantas, la planta baja con amplias zonas de estar, cocina, dormitorio con baño incorporado, aseo, terrazas, jardines y piscina; la primera planta con tres dormitorios con baños y terrazas, el solarium con un cine exterior, zona de pérgola y otra piscina, y el sótano con aparcamiento subterráneo, sala de juegos y zonas de entretenimiento y servicio, lavandería, etc....

The villa is built on four floors, the ground floor with living areas, kitchen, an ensuite bedroom, guest toilet, terraces, gardens and swimming pool, the first floor with 3 ensuite bedrooms and terraces, the solarium with an outdoor cinema, pergola area and another swimming pool, and the basement with underground parking, a multipurpose room, entertainment and service areas, laundry room, etc....

emare

"The Vila"

emare "licli" es el resultado de la perfecta unión entre la ubicación, el diseño, la calidad, las vistas, el espacio, la privacidad, una arquitectura artística y mucho más.

La estructura y distribución de la villa ha sido perfectamente estudiada para crear impresionantes espacios funcionales y abiertos en cada una de sus plantas. La conexión entre el interior y el exterior alcanza otro nivel en *emare "licli"*.

The

emare "licli" is the result of the perfect integration between location, design, quality, views, space, privacy, an artistic architecture and much more.

The layout of the villa has been perfectly studied providing amazing functional open spaces on all the floors. The connexion of the interior with the exterior reaches another level in *emare "licli"*.





emare

"The Vila"

Una sorprendente puerta automática de entrada a la parcela, da paso tanto al exclusivo y moderno vestíbulo exterior de la villa, donde se encuentra la entrada principal, como al garaje principal en la planta sótano, con espacio para varios coches. También hay una amplia y cómoda zona de aparcamiento exterior para más coches en la planta baja.

La villa disfruta de dos entradas diferentes, una principal con una impresionante puerta de seguridad extra ancha de suelo a techo, y otra secundaria a través de la zona de la cocina.

the

An amazing automatic entrance gate gives way either to the exclusive and modern outdoor entrance hall of the villa or to the main garage at the basement level, with space for several cars. There is also an ample and comfortable exterior parking area for more cars on the ground level.

On the ground level, the house enjoys two different entrances, a main one with an impressive floor to ceiling extra wide security front door, and a secondary one through the kitchen area.

emare

"The Vila"

La sensación de espacio y majestuosidad se puede sentir desde la misma puerta de entrada. El moderno "vestíbulo exterior" da la bienvenida a la villa, con una fuente de agua de diseño a la derecha y un jardín interior oculto a la izquierda, sólo visible desde el aseo de invitados.

Nada más entrar por la puerta principal, podemos ver como la naturaleza se adentra en la villa, contando con un asombroso árbol especialmente colocado en el centro del patio interior. Desde este punto, las vistas hacia el impresionante techo de cristal, así como las vistas hacia la sala multiusos del sótano a través del suelo de cristal estimulan el cuerpo y el alma.

The

The sensation of space and majesty is a fact from the entrance gate. A modern "outdoor hall" is a real welcome to the villa, with a designer water feature on the right-hand side and a hidden indoor garden on the left, only visible from the innovative guest toilet.

The nature steps into the villa at the time you walk in by the front door, boasting an amazing tree specially placed in the centre of the interior courtyard. From this point, the views up to the impressive glass ceiling, as well as the views down to the multipurpose room in the basement through the glass flooring, is a truly incentive for the body and the soul.





emare "The Vila"

Para el diseño y la distribución de la villa se ha dado prioridad, entre otros, a la perfecta integración del exterior con el interior, pudiéndose así garantizar el disfrute de las impresionantes vistas hacia el Mar Mediterráneo y la costa del norte de África.



Documento informativo sujeto a revisión.

At the time to design and plan the structure of the villa, priority has been given, among other things, to the perfect integration of the exterior with the interior, thus guaranteeing the enjoyment of the breath-taking views of the Mediterranean Sea and the North African coast.

emare "TheVila"



Entrando por la puerta principal, la planta baja de la villa se compone de un vestíbulo completamente abierto hacia el patio interior, un dormitorio en suite a la derecha, el aseo de invitados, el ascensor y la escalera a la izquierda, y al fondo, el increíble salón-comedor-cocina de más de 15 metros de fachada. La sensación de espacio aumenta de forma exponencial gracias al techo de doble altura. Toda esta zona de estar se abre hacia la increíble terraza cubierta, a través de 6 enormes ventanales correderos de suelo a techo, proporcionando las más asombrosas vistas infinitas al mar, integradas a la perfección con los jardines y la piscina.



From the main entrance, the ground level of the villa is compound of a hall way completely open to the interior courtyard, an ensuite bedroom on the right, the guest toilet, the lift and the staircase on the left, and more than 15 metres living-dining-kitchen of facade. The sensation of space increases exponentially thanks to the double height ceiling. All this living area opens towards the incredible covered terrace through 6 huge floor to ceiling sliding windows, providing the most amazing endless views of the sea, integrated to the perfection with the gardens and the infinity pool.

The



emare "TheVila"

Desde el mismo momento en que se entra por la puerta principal, es inevitable quedar totalmente impresionado por la combinación de las más impresionantes vistas al mar con el diseño, la elegancia y los acabados de la villa.



From the exact moment that the front door opens, it is inevitable to become completely impressed by the combination of the most stunning sea views with the design, elegance and finishes of the villa.

emare

"TheVila"



Es muy importante resaltar la armoniosa combinación de las lamas verticales del patio interior con el suelo de cristal del mismo, el suelo porcelánico de gran formato de tono claro y el aplacado porcelánico oscuro con vetas cobre alrededor del ascensor. Todo ello proporciona una belleza sin igual que, junto con los mejores materiales y la tecnología más avanzada, convierte la vida en *emare* "İçliki" en un auténtico lujo.



An important detail that needs to be mentioned, is the beautiful combination of the glass flooring of the interior courtyard with the vertical slats, the light porcelain flooring and the dark porcelain tiling around the lift. All this provides an unparalleled beauty that together with the finest materials and the most advanced technology, turns life in *emare* "İçliki" into a real luxury.

emare "The Vila"



Más de 130 m2 de salón-comedor-cocina se abren a una terraza de 130 m2 que da paso a más de 1.640 m2 de jardines y exteriores. Disfrutar de estos espacios en primera línea de playa es una experiencia única. Esta experiencia unida a las últimas y más avanzadas tecnologías como el sistema de sonido, la domótica, la climatización, etc... elevan la calidad de vida a un nivel inigualable.



Documento informativo sujeto a revisión.

More than 130 m2 living-dining-kitchen area opens up to a 130 m2 terrace that gives way to more than 1.640 m2 of gardens and outdoors. The enjoyment of these spaces on a front-line beach location is just an unbeatable experience. This unique experience is well accompanied by the latest and most advanced technologies such as the sound system, the fully fitted smart control, the heating-cooling system, etc...



emare "TheVila"

La piscina de la planta baja en primera línea de mar, disfruta de una posición elevada con unas vistas impresionantes. La increíble integración de la piscina con el Mar Mediterráneo roza la perfección.



The ground floor swimming pool stands at the very front line of the sea, on an elevated position with breath-taking views. The incredible integration of the pool with the Mediterranean Sea is close to the perfection.



emare "The Vila"

La planta primera ha sido cuidadosamente diseñada y estudiada y se compone de tres increíbles dormitorios con baño incorporado. Subir a la primera planta se convierte en un placer único, el vestíbulo que conduce a los dormitorios tiene unas vistas excepcionales del patio interior, haciendo posible disfrutar de la vista del cielo a través del techo de cristal, así como de la vista del sótano a través del suelo de cristal.



Documento informativo sujeto a revisión.

The first-floor level has been carefully designed and it is compound of 3 amazing ensuite bedrooms. Going up to the first floor turns into a unique pleasure, the open hallway that gives way into the bedrooms boasts exceptional views of the internal courtyard, making it possible to enjoy the view of the sky through the glass ceiling as well as the view of the basement through the glass flooring.

emare

"The Vila"



El tamaño de la suite principal es un verdadero escándalo. Este dormitorio es completamente frontal al mar y cuenta con más de 95 m² interiores y más de 91 m² de terrazas. La distribución de este dormitorio, aunque es abierta está bien diferenciada en 4 partes, esto es el impresionante vestidor con acceso directo al elegante baño, la enorme zona de dormir y el despacho, todo ello se une a la terraza. Las 8 enormes puertas correderas de cristal de suelo a techo, proporcionan tales vistas al mar, que llegan a confundir los sentidos haciendo difícil distinguir si se está en un sueño o en una realidad.



Documento informativo sujeto a revisión.

The size of the master suite is a pleasant scandal. This bedroom is completely frontal to the sea and boasts more than 95 m² of internal space plus over 91 m² of terraces. The structure of this bedroom is open but well differentiated in 4 parts, this is the impressive dressing room with direct access to the elegant bathroom, the huge sleeping area and the office, all these give way to the terrace. The uninterrupted views of the sea from the 8 huge floor to ceiling windows confuses the senses, making it difficult to distinguish if you are dreaming or not.

emare

"TheVila"

El vestidor es simplemente espectacular. Más de 19 m2 de espacio completamente terminado y equipado. Las puertas de cristal acabado bronce de suelo a techo, la calidad de la carpintería, la iluminación led, el equipo de música, las estanterías, los cajones, etc..., te dejan sin aliento.



The dressing room is simply so spectacular: More than 19 m2 of space completely finished and equipped. The bronze finish glass doors from floor to ceiling, the carpentry quality, the led lighting, the music system, the shelving, the drawers, etc..., just takes the breath away.



The

emare "TheVila"

El baño principal, acabado con los materiales más exclusivos, es accesible tanto desde el vestidor como desde la zona de dormitorio. Darse un baño en su escultural bañera proporciona la sensación de estar viajando en el crucero más exclusivo.



The master bathroom, finished with the most exclusive materials, is accessible from the dressing room as well as from the sleeping area. To have a bath in the sculptural free-standing bathtub provides a complete feeling of being traveling in the most exclusive cruise.





emare "TheVila"

Uno de los factores sorpresa de *emare* "TheVila" es la llegada al solárium. En este espacio de más de 100 m², la piscina corona el borde sur de la terraza consiguiendo unas vistas al mar inimaginables. En el lado oeste, el disfrute del cine exterior, completamente instalado y equipado con proyector y altavoces, será la culminación de una experiencia inaudita.



The solarium is one of the wow-factors of the villa among many others. In this space of more than 100 m², the pool stands at the southern edge of the terrace getting unimaginable sea views. On the west side, the enjoyment of the outdoor cinema, fully installed and equipped with projector and speakers, will be the culmination of an unbeatable experience.



emare

“The Vila”

El aseo de invitados, situado en la planta baja ha sido especialmente diseñado, teniendo en cuenta hasta el más último pequeño detalle. El aplacado porcelánico, de suelo a techo, negro con vetas cobre y las vistas exclusivas al jardín interior sólo visible desde este lugar de la casa, marcan una verdadera diferencia.

The

The guest toilet located on the ground floor, has been specially designed up to the last small detail. The black porcelain tiling with copper veins from floor to ceiling, and the exclusive views to the indoor garden only from this corner of the house, makes a real difference.



En la planta sótano encontramos dos zonas bien diferenciadas. Una de ellas es la zona multiusos de más de 173 m² con sala de juegos, sala de masajes con baño incorporado, sala para gimnasio, lavandería y trastero. Esta zona multiusos recibe luz natural a través de su impresionante techo de cristal.

La otra parte del sótano es la zona de garaje, con más de 186 m² de espacio para varios coches y con el más increíble diseño y acabados que podrían superar con creces a cualquiera de las exposiciones de coches de las marcas más exclusivas.



Documento informativo sujeto a revisión.

Coming down to the basement level we can find two different parts. One of them is the multipurpose area of more than 173 m² that counts with play room, massage room with bathroom, room for gym, the laundry and the storage area. This multipurpose room receives natural light through the impressive glass ceiling.

The other part of the basement, which is the garage area, is more than 186 m² with space for several cars. This garage area is finished with the most incredible design and qualities, that could beat any of the most exclusive brands car stores.

emare

"TheVila"

Sistema de sonido
Sound system

Correderas aluminio
de suelo a techo
Floor to ceiling
sliding windows

Paneles decorativos
Decorative panels

Techo a doble altura
Double-height ceiling

A/A Frio-Calor
Hot/Cold AirCon

Iluminación indirecta
en lugares específicos
Indirect lighting in
certain places

Iluminación Led
Led lighting

Altavoces empotrados
Built-in speakers



Electrodomésticos de
alta gama
Top end appliances

Cocina de diseño
Designer Kitchen

Isla cocina con
apacado porcelánico
Porcelain finish
kitchen Island

Solería gran formato
Large format flooring

Suelo radiante
Underfloor heating

Domótica
Smart control

15.5 metros lineales de ventanales de suelo a techo frontales al mar

15.5 Linear metres floor to ceiling sliding windows facing the sea

emare

"TheVila"

Cristal fijo y
laminas decorativas

*Fixed glass &
decorative panels*

Puerta de entrada
blindada y pivotante

*Pivot armoured
entrance door*

Ascensor

Lift

Aplacado porcelánico
negro con veta cobre

*Black porcelain tiling
with copper veins*

Altavoces empotrados

Built-in speakers



Solería de Cristal

Glass Flooring

Peldaños de madera
suspendidos

*Suspended wooden
steps*

Salón-Comedor-Cocina, un espacio diáfano de más de 130 m2 con acceso a 130 m2 de terraza
Living-Dinning-Kitchen, over 130 m2 of open space with access to more than 130 m2 of terraces

Solería flotante en
terrace

*Floating floor in
terrace*

Solado de rail

Rail flooring

emare

"TheVila"

Acceso a terraza mediante 8
ventanales de suelo a techo

*Access to the terrace by 8 sliding
windows from floor to ceiling*

Oficina Altavoces empotrados
Office Built-in speakers

Iluminación Led en vestidor
Led lighting in dressing

Vestidor totalmente
amueblado
*Fully fitted
dressing Room*

Mampara ducha
cristal bronce
*Bronze glass
shower screen*



Doble acristalamiento
con control solar

*Double glazing with
solar control*

El dormitorio principal, un espacio de más de 95 m2 interiores y 91 m2 de terraza totalmente frontal al mar
The master bedroom, a total interior space of 95 m2 and 91 m2 of terrace completely frontal to the sea

Aplacado porcelánico
de suelo a techo
*Floor to ceiling
porcelain tiling*

Ducha Flotante
Floating shower

Baño de diseño
frontal al mar
*Designer bathroom
facing the sea*

emare

"TheVila"

Proyector cine instalado
Fitted cinema projector

Zona de pérgola
Pergola area

Piscina con iluminación interior
Swimming pool with interior lighting

Sistema de iluminación
Fully fitted lighting

Solería flotante de gran formato
Large format floating flooring



Barandillas de cristal
Glass railings

Ascensor
Lift

Zona Chill-Out
Chill-Out Area

Pantalla cine exterior
Outdoor cinema screen

Áltavoces empotrados
Built-in Speakers

El solarium, más de 100 m2 frontales al mar y 360º de vistas

The solarium, more than 100 m2 facing the sea and 360º of views

emare

"TheVila"

A/A Frio-Calor
Hot/Cold Aircon

Techo de cristal
Glass ceiling

Puertas de paso de
suelo a techo
Floor to ceiling doors

Sistema de iluminación
Lighting system

Domótica
Smart control

Sistema de sonido
Sound system

Altavoces empotrados
Built-in speakers



Ascensor
Lift

Lavandería
Laundry Room

Sala para masajes
Massage Room

El sótano, un espacio total de más de 380 m2 con terminaciones de lujo
The basement, a luxurious space of more than 380 m2

Sala para gimnasio
Gym Room

Salón de juegos
Multipurpose Room

emare
"TheVila"

MASTER PLAN

The



emare

"TheVila"

PLANTA SOTANO / BASEMENT



SUP. PARCELA / PLOT 3.000,04 m²

SUP. CONSTRUIDA / BUILT AREA

Cerrada vivienda / Built:	484,44 m ²
Terraza / Terrace:	397,35 m ²
Terraza Instalaciones / Technical Terrace:	18,99 m ²
Sótano / Basement:	247,33 m ²
Garaje / Garage:	202,88 m ²

SUP. TOTAL CONSTRUIDA / TOTAL BUILT AREA: 1.349,97 m²

Sup. Jardín / Garden Area:	1.642,03 m ²
Hall Entrada Exterior / Outdoor Entrance Hall:	62,42 m ²

TOTAL: 3.055,32 m²

Sup. Útil según Real Decreto 218/2005:	858,98 m ²
Living area according decree 218/2005:	858,98 m ²

NOTAS:
La superficie mostrada en cada estancia, corresponde a superficie útil.
Documento informativo sujeto a revisión técnica y a efectos ilustrativos. Su contenido no constituye un contrato, parte de un contrato, ni ninguna garantía.

emare

"TheVila"

PLANTA PRIMERA / FIRST FLOOR



SUP. PARCELA / PLOT 3.000,04 m²

SUP. CONSTRUIDA / BUILT AREA

Cerrada vivienda / Built:	484,44 m ²
Terraza / Terrace:	397,35 m ²
Terraza Instalaciones / Technical Terrace:	18,99 m ²
Sótano / Basement:	247,31 m ²
Garaje / Garage:	202,88 m ²

SUP. TOTAL CONSTRUIDA / TOTAL BUILT AREA: 1.349,97 m²

Sup. Jardín / Garden Area:	1.642,03 m ²
Hall Entrada Exterior / Outdoor Entrance Hall:	62,42 m ²

TOTAL: 3.055,32 m²

Sup. Útil según Real Decreto 218/2005:	858,98 m ²
Living area according decree 218/2005:	858,98 m ²

NOTAS:

La superficie mostrada en cada estancia, corresponde a superficie útil.
Documento informativo sujeto a revisión técnica y a efectos ilustrativos. Su contenido no constituye un contrato, parte de un contrato, ni ninguna garantía.

emare

"TheVila"

PLANTA SOLARIUM / SOLARIUM



SUP. PARCELA / PLOT 3.000,04 m²

SUP. CONSTRUIDA / BUILT AREA

Cerrada vivienda / Built	484,44 m ²
Terraza / Terrace	397,35 m ²
Terraza instalaciones / Technical Terrace	18,99 m ²
Sótano / Basement	247,31 m ²
Garaje / Garage	201,88 m ²

SUP. TOTAL CONSTRUIDA / TOTAL BUILT AREA: 1.349,97 m²

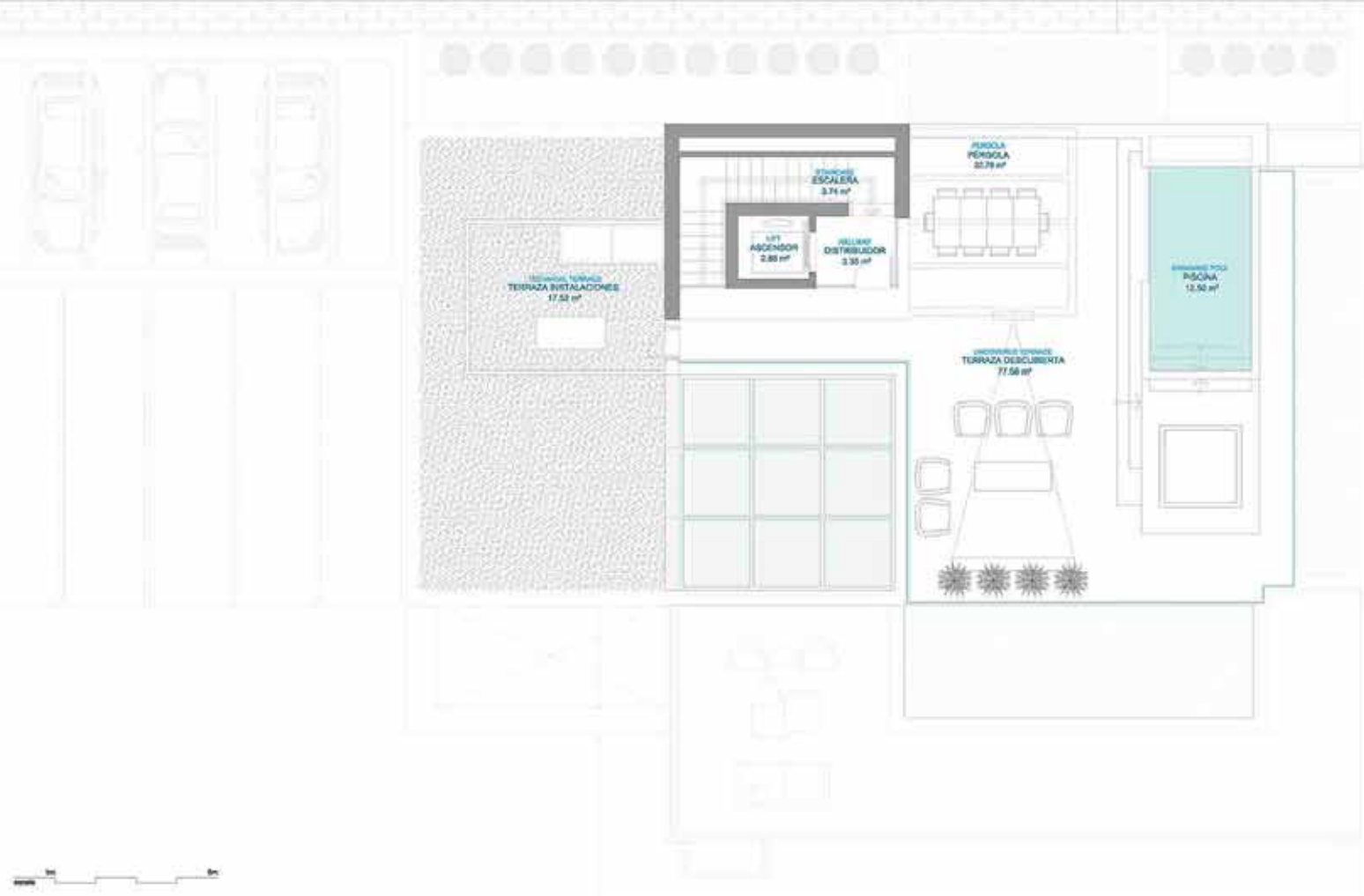
Sup. Jardín / Garden Area	1.642,93 m ²
Hall Entrada Exterior / Outdoor Entrance Hall	62,42 m ²

TOTAL: 3.055,32 m²

Sup. Uti según Real Decreto 218/2005:	868,98 m ²
Living area according decree 218/2005:	868,98 m ²

NOTAS

La superficie mostrada en cada instancia, corresponde a superficie útil.
Documento informativo sujeto a revisión técnica y a efectos ilustrativos. Su contenido no constituye un contrato, parte de un contrato, ni ninguna garantía.



CALIDADES

CIMENTACION Y ESTRUCTURA:

- Cimentación principal a base de losa de hormigón armado.
- Estructura mediante muros y pilares de hormigón armado y forjado reticular o losa de hormigón, según corresponda conforme normativa vigente.

CERRAMIENTOS EXTERIORES E INTERIORES:

- Cerramiento exterior a la capuchina formado por fábrica de ladrillo perforado, cámara de aire no ventilada con aislamiento de manta lana de vidrio o espuma de poliuretano o SATE, según corresponda, y tabicón interior de ladrillo hueco doble, o combinado mediante muros de hormigón y aislamiento exterior con acabado de mortero, según corresponda.
- Tabiquería interior de la vivienda mediante ladrillo hueco doble, panelados-mosaicos, y otros elementos decorativos de separación de estancias, según diseño.
- Pisos de las terrazas de la vivienda, según corresponda, mediante barandilla de vidrio incoloro sin marco, exento y embutidos en peto de fábrica o a suelo, según diseño. Donde corresponda según diseño, se realizarán mediante peto de fábrica de ladrillo perforado enfoscado y pintado o mediante muro de hormigón armado.
- Pisos de separación del solarium y/o terrazas con zonas técnicas y/o cubierta no transitable, mediante ladrillo perforado y altura según sea necesario, rematada con albardilla.

REVESTIMIENTOS EXTERIORES E INTERIORES:

- Enfoscado fratasado exterior con mortero de cemento hidrófugo donde corresponda según diseño.
- Guarnecido y enlucido de yeso proyectado maestreado en paredes y techos interiores.
- Falso techo en distintas zonas de la vivienda y foseados perimetrales para cortineros, conforme a diseño.
- Falso techo en terrazas cubiertas, dando continuidad desde el interior de la vivienda hasta la terraza.

emare

"The Vila"



SPECIFICATIONS

FOUNDATION AND STRUCTURE:

- Main foundations made by reinforced concrete slab.
- Structure with reinforced concrete walls and pillars and waffle slabs, or concrete slab where appropriate, in accordance with the current regulations.

WALLS:

- The exterior walls consist of a wall with brickwork by perforated bricks, a non-ventilated cavity with insulation by glass wool or polyurethane foam or SATE, where appropriate, and an interior double hollow brick wall, or combined by concrete walls and exterior insulation with mortar finish where appropriate.
- Interior partition walls in the house constructed with double hollow bricks, mosaic-panels, and other separation decorative elements according to design.
- Terrace parapets, where appropriate, constructed by means of a frameless glass railing embedded into the parapet wall or into the floor according to the design. Where appropriate according to the design, these will be constructed by means of a parapet wall of perforated bricks, pointed and painted or by a reinforced concrete wall.
- Dividing parapets between the solariums and/or the terraces with technical areas, and/or non-passable roofs, constructed with perforated bricks to the required height, finished with coping.

EXTERIOR AND INTERIOR COATINGS:

- Exterior walls are finished with water-proof cement mortar where appropriate in accordance with the design.
- Interior walls and ceilings have plaster finishes.
- False ceiling in various areas of the house and perimeter cavities for curtains, in accordance with the design.
- False ceiling on covered terraces, providing continuity from the interior of the house to the terrace.

SOLADOS Y APLACADOS:

- Solado interior de toda la vivienda mediante porcelánico de gran formato, acabado imitación piedra natural aspecto caliza color claro, con diseño continuo sin realizar despieces individualizados por estancias, para dar más continuidad al espacio y a la relación interior-exterior de la vivienda-terrace.
- Solado flotante de terrazas, donde corresponda, mediante porcelánico antideslizante de gran formato, acabado imitación piedra natural aspecto caliza color claro, con diseño continuo.
- Solado flotante de terrazas-solarium mediante porcelánico antideslizante de gran formato, acabado imitación piedra natural aspecto caliza color claro, con diseño continuo.
- Solado de patio interior en planta baja mediante piezas de vidrio según diseño.
- Peldaños de escalera de la vivienda de madera según diseño.
- Aplacado en baños secundarios con porcelánico de gran formato, con acabado imitación piedra natural aspecto caliza color claro igual que la solería, con piezas completas de suelo a techo, según diseño.

En el baño principal y aseo, y para remarcar algunos elementos puntuales como elementos diferenciadores y de contraste en la vivienda, se ha optado por un aplacado con piezas porcelánicas completas de suelo a techo, también de gran formato, color negro.

El resto de las paredes del baño se acabarán con enlucido de yeso maestreado y pintado de color blanco.

- Aplacado exterior del núcleo del ascensor de la vivienda mediante piezas porcelánicas también de gran formato color negro.

CARPINTERIA EXTERIOR:

- En puertas correderas de acceso a las terrazas transitables, carpintería exterior de suelo a techo de gran altura y perfil interior enrasado a suelo con solado del rail, de aluminio de perfil reducido de la marca "SCHUCO" o similar, acabado grafito, con rotura de puente térmico y doble acristalamiento con control solar y bajo emisivo y lámina butiral polivinilo incoloro.
- El resto de puertas y ventanas son de aluminio de la marca "SCHUCO" o similar, acabado grafito, con rotura de puente térmico y doble acristalamiento con control solar y bajo emisivo y lámina butiral polivinilo incoloro.
- Mismas ventanas, de tipo fijo, a nivel de planta primera, en la zona del patio interior de la vivienda, tanto hacia la terraza de la planta primera como hacia uno de los dormitorios secundarios, según diseño.
- Techado de patio interior a nivel de planta solarium mediante ventana plana de aluminio y vidrio.

emare

"The Vila"

FLOORING AND TILING:

- Large format porcelain tiles on interior flooring, with imitation to natural stone finish and limestone light color look, and with continuous design throughout the house. No individual breaks are done between rooms, in order to provide continuity to the spaces as well as to the connection of the interior and exterior of the house and terrace.
- Floating floors on terraces, where applicable, made with large format non-slip porcelain tiles, with imitation to natural stone finish and limestone light color look, with continuous design.
- Floating floors on solarium terraces are made of large format non-slip porcelain tiles, with imitation to natural stone finish and limestone light color look with continuous design.
- Wooden steps on the staircases of the houses according to design.
- Interior patio flooring on the ground floor level made with glass pieces according to design.
- Tiling in secondary bathrooms by large format porcelain tiles, with imitation to natural stone finish and limestone light color look, same as the flooring, with floor-to-ceiling tiles according to the design. In the main bathrooms and guest toilets, the tiling will also be large format porcelain tiles, floor to ceiling, black color, in order to emphasize specific elements. Other walls in the bathroom will be plaster finish and painted in white.
- The exterior of the private lift core is finished with large format porcelain tiles, black color.

EXTERIOR CARPENTRY:

- For sliding doors giving access to trafficable terraces, reduced profile aluminum by "SCHUCO" or similar, graphite finish, large height from floor to ceiling and with rail flooring, the lower profile is flush with the floor with thermal break and "silence" double glazing, with solar control, low emissivity and non-colored Polyvinyl Butyral layer.
- The rest of the doors and windows are aluminum by "SCHUCO" or similar in a graphite finish, with thermal break and "silence" double glazing with solar control, low emissivity and non-colored Polyvinyl Butyral layer.
- On the first-floor level, same type of windows, completely fixed, in the area of the interior patio towards the terrace, as well as towards one of the secondary bedrooms, according to the design.
- Roofing of the interior patio at solarium floor level by means of a flat aluminum and glass window.

CARPINTERIA INTERIOR:

- Puerta principal de entrada a la vivienda desde planta baja blindada y pivotante, con hoja de suelo a techo de gran altura y anchura, sin tapajuntas, con acabado en madera de roble natural, sistema de apertura mediante huella dactilar que controla la apertura mediante cerradura de seguridad, bisagras ocultas de seguridad, goma anti-ruido, herrajes inoxidables y manilla de diseño en acabado color cobre.
 - Puerta de entrada a la zona multiusos del sótano desde la zona de garaje, sin tapajuntas, con acabado en madera de roble natural, bisagras ocultas de seguridad, goma anti-ruido, herrajes inoxidables y manilla de diseño en acabado color cobre.
 - Puertas de paso sin tapajuntas, con acabado en madera de roble natural, bisagras ocultas color latón mate, cerradura magnética y herrajes inoxidables y manilla de diseño en acabado color cobre.
 - Panelados y/o mosaicos decorativos en algunas zonas de la vivienda, según diseño, incluso jambear de puertas, donde corresponde.
 - Vestidor del dormitorio principal diseñado y realizado mediante una estructura ligera de perfiles de aluminio, madera laminada de acabado textil o piel y puertas abatibles de cristal bronce con hojas de suelo a techo, combinadas con puertas de madera laminada metalizada según diseño, y tiradores integrados en perfiles de aluminio. El interior de los mismos cuenta con una iluminación indirecta tipo LED y un estudio de los espacios totalmente equipado con accesorios de acabado imitación a piel o textil y con un diseño de los mismos que busca potenciar la sensación de ligereza y vuelo de los elementos, junto con una elegancia y continuidad en el diseño con el resto de los elementos decorativos de la vivienda.
- El resto de armarios de la vivienda, se realizan en madera laminada metalizada y tiradores integrados en perfiles de aluminio, combinados con un módulo de cristal donde corresponda según diseño y con altura de suelo a techo, con módulos interiores totalmente acabados en madera laminada y con un diseño exclusivo en la modulación de los accesorios interiores de acabado imitación a piel o textil, incluyendo iluminación tipo LED para remarcar espacios específicos.
- Rodapiés de toda la vivienda donde corresponda, en madera lacada blanca de 12 centímetros de altura y totalmente enrasados a pared, incluyendo perfil de remate color cobre.
 - Barandilla de vidrio, según diseño, en la zona del distribuidor de la planta primera hacia el patio interior de la vivienda.

emare "The Vila"



INTERIOR CARPENTRY:

- The main front door to the house on the ground level is a pivot armored door from floor to ceiling, large height and width, without flashing, finished in natural oak wood. Opening system using fingerprint recognition to control the opening by a security lock, concealed security hinges, anti-noise rubber, stainless fittings and designer handle finished in copper color.
 - Access door from the garage area to the multipurpose room in the basement without flashing, finished in natural oak wood, concealed security hinges, anti-noise rubber, stainless fittings and designer handle finished in copper color.
 - Interior doors without flashing, natural oak wood finish, matt brass color concealed hinges, magnetic lock, stainless fittings, and designer handle finished in copper color.
 - Decorative panels and/or mosaics in certain areas of the house, according to the design, including door jamb where appropriate.
 - Dressing rooms for master bedrooms made of a light structure of aluminum profiles, laminated wood with textile or leather finish and folding glass doors bronze finish from floor to ceiling combined with metalized laminated wood doors according to design, with handles integrated into the aluminum profiles. The design of the interior space has been carefully studied and is indirectly lit with LED lighting, fully fitted with accessories imitating leather or textile and a design that aims to foster the feeling of lightness and the weightlessness of the elements.
- The remaining wardrobes in the house are made of metalized laminated wood with handles integrated into aluminum profiles, combined with glass modules, where appropriate according to the design, from floor to ceiling, with interior modules fully finished in laminated wood and an exclusive modular design for interior accessories imitating leather or textile, including LED lighting to highlight certain spaces.
- Skirting throughout the house where appropriate in white lacquered wood 12 cm height and totally flush with the wall, including copper color profile.
 - Glass railing, according to design, in the hallway area of the first-floor level towards the interior patio of the house.

ILUMINACIÓN, SONIDO Y TELECOMUNICACIONES:

- La iluminación adquiere una atención especial mediante un estudio pormenorizado acorde a las necesidades de cada estancia, combinado con distintos tipos de ambientes y control domótico. Igualmente se ha estudiado con especial cariño la ocultación de todo tipo de armarios técnicos eléctricos y de telecomunicaciones, así como la eliminación de cajas eléctricas de empalme.
- En las estancias principales se crean dos tipos de ambientes luminicos distintos. Uno de ellos compuesto por luz tipo LED con pantalla difusora de luz indirecta y oculta que se sitúan en distintos lugares puntuales de la vivienda y proporcionan una luz homogénea y calmada. Dependiendo de la estancia como por ejemplo en cocina y baños, la iluminación LED se usa para matizar y potenciar algunos elementos.

Dicha luz tipo LED va combinada, donde correspondía según diseño, con una iluminación principal mediante carriles de iluminación enrasados en techos que permite la combinación de distintos tipos de iluminación regulable en intensidad, todo ello combinado con iluminación focal independiente, según diseño, para resaltar estancias o elementos singulares. La iluminación mediante carriles permite la total personalización futura por el propietario tanto en elección del tipo de elementos, como en el desplazamiento de los mismos a través de dicho carril.

- Mecanismos de la marca "GIRA" o similar mediante una pantalla táctil principal en acabado cristal situada en el salón, que permite el control mediante domótica de la iluminación, climatización, suelo radiante, sonido y control de acceso.

El resto de estancias dispondrá de un teclado "GIRA" o similar domótico configurable de fácil uso para control de temperatura y ambientes de iluminación, con terminación cristal.

Todo ello se podrá controlar desde una pantalla central ubicada en el salón o desde cualquier dispositivo fijo o móvil con acceso a internet/WIFI, por tanto, se podrá controlar toda la vivienda desde cualquier parte del mundo con posibilidad de crear escenas de uso habitual (simulación de presencia en vivienda), ajustar la temperatura de la vivienda, programar iluminación de vivienda según horarios preestablecidos, visualizar portero electrónico... etc.

Portero automático de la marca "GIRA" o similar, totalmente digital, en el acceso principal, conectado con el sistema domótico de la vivienda.

- Sistema de sonido empotrado en techo o pared, según correspondía, de SONANCE o similar, con control por estancias desde pantalla centralizada desde salón o dispositivo con acceso a internet/WIFI. Emite un sonido increíble y reproduce la música de tu dispositivo móvil.
- Repetidor WIFI distribuido por la vivienda para dar cobertura total a todas las estancias.



Memoria de Calidades puerta a receptor blanca sin bajar su nivel de calidad.

LIGHTING, SOUND, AND TELECOMMUNICATIONS:

- Special care has been paid to the study of the lighting, combining various ambiances and smart home controls in accordance with the needs of each space. Similarly, the electrical junction boxes have been eliminated and all the electrical and telecommunication cabinets are concealed, having paid special attention to its position within the house.
- Two different types of lighting ambiances are created in the main rooms. One of them is made up of LED lighting with a diffusion panel for indirect and concealed lighting, located in different areas of the house to provide homogeneous and calm lighting. Depending on the room, for example in kitchens and bathrooms, LED lights are used to add subtlety on certain elements.

The aforementioned LED lighting is combined, where appropriate according to design, with a principal lighting system made of illumination rails flushed to the ceiling, that allows the combination of different dimmable lighting, all this combined with independent focal lighting, according to the design, to highlight certain areas and elements. The lighting by rails will allow the owner to the future customization of the different lighting elements, as well as to move them through the rail.

- 'GIRA' or similar mechanisms, using a main touch screen with glass finish located in the living room that allows the smart controlling of the lighting, air-conditioning, underfloor heating, sound, and access control.

The rest of the rooms are fitted with a 'GIRA' or similar smart keypad, glass finish, that can be configured to easily control the temperature and lighting ambiances.

All this can be controlled from the central screen located in the living room or from any fixed or mobile device with access to the internet/WIFI. Therefore, the entire house can be managed from anywhere in the world, making it possible to simulate day-to-day usage routines, adjust the temperature, program the house's lighting according to preset timetables, view the camera of the electronic entry phone, and more.

Fully digital automatic door opener by 'GIRA' or similar in main the access connected to the smart system of the house.

- Sound system built-in to the ceiling or wall, where appropriate, SONANCE or similar, with room control from the centralized screen in the living room or from any device with access to the internet/WIFI, it produces an incredible sound and can play the music from your mobile device.
- WiFi repeater distributed to provide full coverage throughout the house.

emare

"The Vila"



Memoria de Calidades según la resolución técnica por hacer un nivel de calidad.

- Puntos de teléfono y televisión en todos los dormitorios y salón.
- Para las terrazas, y buscando siempre la continuidad espacial entre el interior y exterior de la vivienda, también se ha dispuesto del mismo tipo de iluminación que en la vivienda mediante puntos de luz focales, todo ello controlable igualmente por la domótica.
- Cine en terraza-solarium mediante proyector en caja estanca, altavoces empotrados en pared, y proyección sobre pantalla realizada in situ, que ofrece una experiencia única de poder disfrutar de un cine exterior en casa junto a la piscina privada.

FONTANERÍA:

- Toda la instalación de agua fría y caliente se realiza según la normativa vigente, con tuberías de 1ª calidad para el agua fría y calorifugadas para la caliente, con cortes parciales en cada cuarto húmedo e individualizadas por cada aparato.
- Bomba de calor aerotérmica centralizada para producción de ACS y calefacción tipo suelo radiante, con la máxima eficiencia energética.

CLIMATIZACIÓN:

- Aire acondicionado frío-calor para salón y dormitorios, ejecutado mediante conductos con unidad interior y exterior, Inverter, con sistema individualizado por estancias, incorporado al control de la domótica, y difusores lineales diseñados para combinar la estética con las prestaciones técnicas, y enrasados a techo o pared, según las necesidades técnicas de cada espacio.
- Suelo radiante en toda la vivienda, a excepción de la planta sótano, mediante conducciones de agua caliente y paneles de montaje que aportan un extra en la insonorización de la vivienda.

BAÑOS:

- Inodoros porcelánicos suspendidos negro mate en aseo y blanco en el resto de baños, de la marca "GESSI" o similar, con cisterna empotrada, tapa amortiguada y pulsador de accionamiento de la marca "GESSI" o similar con doble pulsador, acabado cobre cepillado o negro, según corresponda en cada baño.
- Bañera exenta de Cristalplant o similar (material compuesto tecnológicamente avanzado, no absorbente, hipoalérgico y no tóxico, reciclable al 100%, ignífugo, higiénico, resistente y agradable al tacto por su acabado suave similar a la piedra natural) de "GESSI" o similar, con forma casi escultural, en baño principal, según diseño.

- Telephone and television sockets in all the bedrooms and living room.
- Aiming to emphasise the continuity of the inside and the outside, also the same focal lighting system as in the house is fitted in the terraces. All this is also controlled by the smart system.
- Cinema on the terrace-solarium by means of a projector in a waterproof box and built-in wall speakers. The projection is done on a screen made on-site that offers a unique experience making possible to enjoy an outdoor cinema at home next to the private pool.

PLUMBING:

- The entire hot and cold-water installation is executed in accordance with current regulations, with first quality pipework for cold water and heat-insulated pipework for hot water, with partial flow shut-off valves in each wet room and individualized for each device.
- Centralized air source heat pump for the production of domestic hot water and underfloor heating, providing the maximum energy efficiency.

AIR-CONDITIONING/UNDER FLOOR HEATING:

- Hot and cold air-conditioning in the living room and bedrooms by means of ducting, including interior and exterior unit, inverter, with individualized system per rooms incorporated into the smart home controls. Linear grilles flushed with the ceiling or wall, according to the technical needs of each area, in order to combine the aesthetic side with the technical performance.
- Underfloor heating throughout the house, except in the basement, using hot water piping and panel mounting that boost the sound proofing of the house.

BATHROOMS:

- Porcelain suspended toilets, black matt color in the guest toilet and white color in the rest of the bathrooms, by "GESSI" or similar, soft close, with concealed cistern and front double flush actuation by "GESSI" or similar brushed copper finish or black finish, where appropriate, depending on the bathroom.
- In master bathroom, according to design, free-standing Cristalplant or similar bathtub (technologically advanced composite material, non-absorbent, hypoallergenic and non-toxic, 100% recyclable, preproof hygienic, resistant and pleasant to the touch due to its smooth finish similar to natural stone) by "GESSI" or similar, with an almost sculptural design.

emare

"The Vila"



Memoria de Calidad para el sector B2C en el sector de Cerámica

- Plato de ducha flotante y totalmente enrasado a la solería de la vivienda, realizado del mismo material porcelánico que la solería de la vivienda, en su versión antideslizante, de formato rectangular, desagüe a través de las juntas y medidas adaptadas al diseño.

- En el baño principal, lavabos de acero inoxidable de acabado cobre cepillado de la marca "GESSI" o similar, sobre encimera negra, con doble seno, según diseño, combinada con estantes y cajones horizontales en acabado negro.

Lavabo de aseo de pie de "GESSI" o similar, de seno circular de acero inoxidable acabado negro mate.

El resto de lavabos serán de acero inoxidable de acabado negro mate de "GESSI" o similar, según diseño, sobre encimera blanca mate, con mueble suspendido o baldas en acabado blanco mate o madera, según corresponda.

- Grifería de acero de la marca "GESSI" o similar en acabado tallado en "Cobre Cepillado" o "Negro Mate" según diseño, termostática en duchas y de encastre sobre encimera, pared o de pie, según corresponda.

- Rociador y sistema de ducha por "GESSI" o similar, enrasado a techo modo "RainShower" con funciones de agua de lluvia, nebulizador y cromoterapia.

- Mampara fija de vidrio acabado bronce en duchas y espacios de WC donde corresponda, según diseño.

- Espejos en baños y aseo, de diseño adaptado a cada espacio y con iluminación tipo LED donde corresponda, según diseño.

COCINA:

- Cocina de alta gama personalizada y adaptada al diseño y materiales de la vivienda, con muebles de tablero hidrófugo, hasta el techo donde corresponda según diseño, acabado melamina roble natural, tirador integrado o sistema push-open (según corresponda), con canto de estructuras especialmente resistente a los impactos, zócalo liso de aluminio acabado en color grafito, herrajes de última generación, bisagras con regulación de cierre y soporta-estantes ocultos.

- Cajones, muebles y gavetas con estructura interior grafito, totalmente equipados con accesorios y enchufes ocultos donde corresponda.

- Encimera, costados de apoyo y frentes laterales (donde corresponda según diseño) de porcelánico acabado piedra natural negra.

- Panelado de frente de encimera mediante aplacado con piezas porcelánicas de gran formato, en acabado imitación piedra natural aspecto caliza de color claro, según diseño, incluyendo iluminación LED para iluminar dicho frente.

- Floating shower tray fully flush with the house's flooring, made of the same porcelain material as the house's flooring; non-slip finish, rectangular format and drainage through the joints. The size of the showers to be according to the requirements of the design.

- In the master bathroom, stainless-steel sinks brushed copper finish by "GESSI" or similar on a black countertop, with double sinks according to design, combined with horizontal shelving and drawers black finish.

In the guest toilet, free-standing sink by "GESSI" or similar, with a circular stainless-steel matt black finish bowl.

The rest of the sinks are matt black finish stainless-steel by "GESSI" or similar, according to the design, on a matt white countertop, with suspended cabinet or shelves with matt white or wood finish where appropriate.

- Steel taps by "GESSI" or similar, carved "Brushed Copper" or "Matt Black" finish depending on the design, thermostatic ones in showers and recessed on the counter, wall, or free-standing, where appropriate.

- Shower head by "GESSI" or similar, flush with the ceiling in the style of "RainShower" with rainwater spray and chromotherapy functions.

- Fixed glass shower screen bronze finish in showers and other WC spaces where appropriate according to the design.

- Mirror in bathrooms and guest toilet with a design tailored to each space and with LED lighting where appropriate according to the design.

KITCHEN:

- Kitchens are high-end personalized and adapted to the design and materials of the house, with waterproof surfaces, finish up to the ceiling where appropriate according to design, melamine natural oak finish, integrated handle or push-up system where appropriate and impact-resistant edges. The baseboard is smooth aluminum graphite color finish, cutting-edge fittings, soft-close hinges and concealed shelf supports.

- Drawers and furnishings made with graphite interior structure, fully equipped with accessories and concealed electrical outlets, where appropriate.

- Counter, side supports and lateral panels (as the case may be depending on the design) in porcelain, black natural stone finish.

- Front paneling to counter made of large-format porcelain, with imitation to natural stone finish and limestone light color look, according to the design, including LED lighting to light the mentioned front paneling.

ELECTRODOMÉSTICOS:

- Electrodomésticos de alta gama, un diseño integrador y alta eficiencia energética compuesto por los siguientes elementos:
 - Placa de inducción de la marca "Bora" o similar, que incorpora sistema de extracción mediante filtros de carbono, integrados totalmente en la isla elevada de la cocina.
 - Horno con microondas de manejo intuitivo y programas automáticos de la marca "Gaggenau" o "Miele" o similar.
 - Horno a vapor de la marca "Gaggenau" o "Miele" o similar, para una cocina más profesional.
 - Vinoteca de la marca "Miele" o similar, para los amantes del vino más exigente.
 - Calientaplatos de la marca "Gaggenau" o "Miele" o similar.
 - Envasador al vacío de la marca "Gaggenau" o "Miele" o similar.
 - Frigorífico integrable de la marca "Gaggenau" o "Miele" o similar.
 - Congelador integrable de la marca "Gaggenau" o "Miele" o similar.
 - Grifo mono-mando y extraíble de diseño en color cobre de la marca "GESSI" o similar.
 - Lavavajillas integrable de la marca "Gaggenau" o "Miele" o similar.
 - Lavadora de la marca "Gaggenau" o "Miele" o similar, ubicada en el lavadero de la planta sótano.
 - Secadora de la marca "Gaggenau" o "Miele" similar, ubicada en el lavadero de la planta sótano.

PINTURA:

- Exterior se acaba con pintura impermeabilizante exterior en color blanco, según diseño.
- Interior, plástico liso color blanco en paredes y techos, excepto en aseo que será color negro.

SOTANO, GARAJE Y VARIOS:

- La planta sótano de la vivienda se compone de tres espacios diferenciados:
 - La zona de garaje y aparcamiento, a la que se accede a través de una rampa de acceso.
 - La sala de máquinas.
 - Una zona multusos, totalmente acabada, a la que se puede acceder directamente desde el garaje, y la cual se compone de lavandería, trastero y tres estancias diferentes para usos varios, una de ellas con baño incorporado. Así mismo en esta zona multusos se encuentra el ascensor y las escaleras que conectan todas las plantas de la vivienda. Solería de la zona multusos del mismo material que la vivienda, paredes con acabado pintado blanco y falsos techos de escayola.
- Previsión para la conexión de coche-carga eléctrica según normativa vigente en la zona de garaje.
- Piscina privada en terraza-solarium.



Memoria de Calidades. SOTA a renovar eléctrica sin bajar su nivel de calidad.

HOUSEHOLD APPLIANCES:

- High-end household appliances with an integrated design and highly energy efficient, made up of the following elements:
 - Induction hob by "Bora" or similar which incorporates an extraction system by carbon filters, completely integrated into the kitchen island.
 - "Gaggenau" or "Miele" or similar oven with microwave with intuitive Touch and automatic programs.
 - "Gaggenau" or "Miele" or similar steam oven for professional-level cuisine.
 - "Miele" or similar wine fridge, for the most demanding wine lovers.
 - Plate warmer by "Gaggenau" or "Miele" or similar
 - "Gaggenau" or "Miele" or similar vacuum sealer.
 - "Gaggenau" or "Miele" or similar integrated refrigerator.
 - "Gaggenau" or "Miele" or similar integrated freezer.
 - Designer removable mixer tap copper-colored by "GESSI" or similar.
 - "Gaggenau" or "Miele" or similar integrated dishwasher.
 - "Gaggenau" or "Miele" or similar washing machine, located in the laundry room of the basement.
 - "Gaggenau" or "Miele" or similar dryer, located in the laundry room of the basement.

PAINT:

- The exterior finished with waterproofing outdoor white paint, according to the design.
- The interior walls and ceilings are painted with smooth white plastic paint, except for the guest toilets which will be black paint.

BASEMENT, GARAGES AND OTHERS:

- The basement level counts with 3 different areas:
 - The garage area, which is accessed through an access ramp.
 - The machinery room.
 - A multi-purpose area, totally finished, which can be accessed directly from the garage area. This multi-purpose area counts with a laundry room, storage, and 3 other different rooms that can be destined to different uses, one of them with bathroom. Lift and a staircase that connects all the floors of the house, stopping in all of them. The flooring in this multipurpose area is identical to the one in the house, walls with white paint finish and plaster false ceiling.
- Provision for the connection for electric cars according to the current regulation in the garage area.
- Private swimming pool on the solarium level.

EXTERIORES:

- Pavimento de acceso rodado y rampa de garaje realizado con hormigón desactivado acabado gris claro-blanco.
- Cerramiento perimetral de la parcela mediante valla metálica electro-soldada y/o muro de hormigón armado o fábrica y/o cerramiento de fábrica con vidrio o paneles metálicos sobre peto y/o pantallas vegetales donde corresponda.
- Puertas de entrada de vehículos de diseño actual con accionamiento automático a través de mando a distancia.
- Puerta de acceso peatonal de diseño actual.
- Pérgola en zona solarium según diseño.
- Piscina exterior realizada con piezas cerámicas de gran formato y con un vaso rectangular. Depuración con cloración salina e iluminación interior.
- Jardinería totalmente de estilo contemporáneo, con riego automático mediante aspersión en praderas de césped, y mediante goteo en el resto.
- Iluminación en caminos mediante balizas y mediante proyectores de luz en zonas de jardín específicas.

ASCENSOR:

- Ascensor marca "DRONA" o similar de 450kg de carga.

The

emare
"TheVila"



EXTERIORS:

- Deactivated concrete, light grey and/or white finish, on vehicular access road and ramp.
- Plot perimeter demarcated by an electro-welded metal fence and/or reinforced concrete wall or brick wall and/or brick wall with glass and/or plant screens where appropriate.
- Actual designed access gate for vehicles with automatic opening using remote control.
- Actual designed pedestrian access gate.
- Pergola in solarium according to the design.
- Outdoor swimming pool constructed with large format ceramic tiles. Rectangular shape. Saline chlorination water treatment and interior lighting.
- Garden wholly in a contemporary style, with automatic watering by means of sprinklers in areas of turf and trickle irrigation for the remainder.
- Paths lit by bollards and light projectors in particular areas of the garden.

LIFTS:

- "DRONA" or similar lift with 450 kg load capacity.

The

emare
“TheVila”



Tel + 34 609 53 83 53
jan@ehmarbella.com
www.ehmarbella.com